

Mardi 05 mai 2026

Météo

La semaine passée a été marquée par une activité végétative soutenue.

Avec le retour des précipitations en ce début de semaine, cette dynamique devrait se maintenir à un rythme soutenu.

Malgré le rafraîchissement observé ces derniers jours, les sols restent chauds et les températures annoncées pour la semaine devraient rapidement repartir à la hausse.

Prévisions à 8 jours



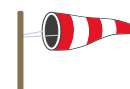
Pluvieux - orageux avec possible
éclaircie jeudi vendredi



T Min : 5 °C
T Max : 23 °C



30 mm annoncés
sur la semaine



Vent S - SO de 5 à 15 km/h

EXTRACTION DU 28 AVRIL AU 05 MAI 2026 STATION BEAUNE

• Température (°C)			• Pluie (mm)
Moy	Min	Max	Cumul
16	8.3	25.8	6.2



Avancement des stades phénologiques

La semaine passée a été marquée par une activité végétative soutenue.

Avec le retour des précipitations (30 mm de prévus), cette dynamique devrait se maintenir malgré le léger rafraîchissement observé ces derniers jours.

Les sols restent chauds et les températures annoncées pour la semaine devraient rapidement relancer la végétation.

Les stades phénologiques observés :

- Secteurs tardifs : 7 feuilles étalées (boutons floraux agglomérés)
- Stade moyen : 10 feuilles étalées (grappes séparées)
- Secteurs précoces : 12 feuilles étalées (boutons floraux séparés)



Stade grappes séparées

MILDIU

Estimation du risque

Nos observations :

Premières taches observées sur le vignoble, de façon très rare pour l'heure. La situation reste globalement calme, avec des expressions ponctuelles et isolées.

Estimation du risque :

Les précipitations des trois derniers jours ont pu engendrer des contaminations, notamment sur les vignes non protégées, en fin de rémanence de traitement ou sur les organes formés postérieurement au dernier passage.

Ces contaminations pourraient se traduire par des sorties de taches en milieu de semaine prochaine, dans un contexte météorologique annoncé potentiellement pluvieux.

Ces conditions seraient alors favorables à des phénomènes de repiquages, notamment sur des inflorescences dont la sensibilité à ce stade est considérée comme élevée.

Le temps d'humectation prolongé du feuillage constitue également un facteur favorable aux contaminations.

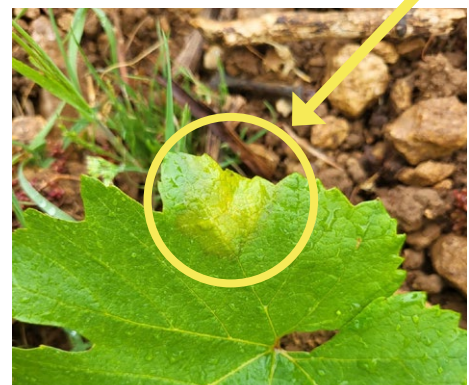
Nom Commercial	Dose/ha	DRE	DAR	ZNT	ZNTT	DVP	DSPPR	Nombre max d'applications	Pictogramme de danger	UAB	Phrases de risques mélanges	Composition /L ou kg
Bouillie Bord. RSR disperss NC	3,75 kg	24 h	14 j	5 m	5 m	/	/	5/an		UAB	/	Sulfate de cuivre : 200 g
Cuproxtat SC	3,95 l	6 h	21 j	20 m	/	/	/	5/an		UAB	Spe 1	Cuivre du sulfate de cuivre tribasique (TBCS) : 190 g
Champ Flo Ampli	1.3 l	24 h	21 j	20 m	/	20 m	10 m	3/an 7 j entre 2 appli.		UAB	Spe 1 Spe 8	Hydroxyde de cuivre : 360 g
LBG 01F34/ Facinan	4 l	6 h	14 j	5 m	/	5 m	/	5/an 10 j entre 2 appli.	NC	/	/	Phosphonate de potassium : 755 g
Futura	4 l	48 h	42 j	20 m	/	20 m 5 m	10 m	4/an - 12 j entre 2 appli. 3/an - 12 j entre 2 appli.		/	H351	Phosphonate de K : 561,2 g/l + dithianon : 125 g/l
Syncity	4 l	48 h	28 j	20 m	/	20 m	10 m	5/an 12 j entre 2 appli.		/	H351 Spe 8	Folpel : 300 g/l + phosphate de potassium : 670 g/l
Enervin Activ	1,5 l	48 h	21 j	5 m	/	/	/	2/an		/	/	Amétoctradine : 20 %

Produits disponibles à la vente !

MÉTHODE(S) ALTERNATIVE(S) :

Les méthodes alternatives (épamprage) sont consultables sur le site Ecophytopic (Source BSV)

Tache de Mildiou sur feuille



OIDIUM

Estimation du risque

Nos observations :

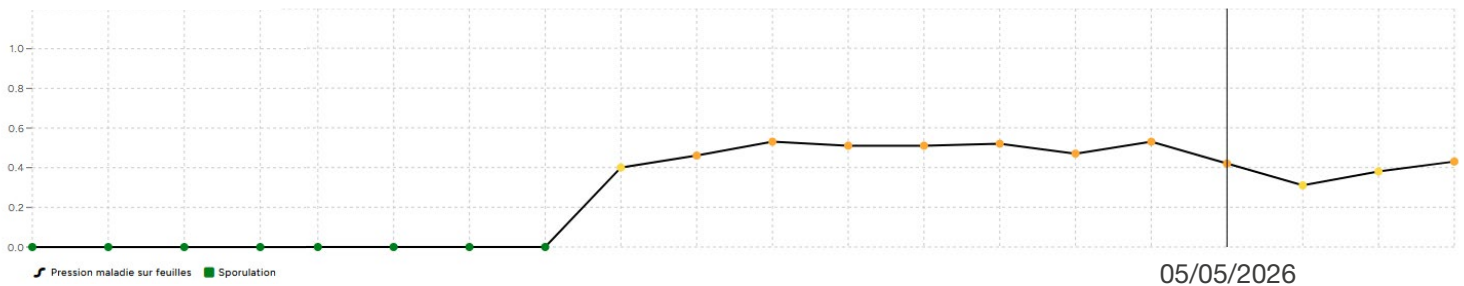
De très rares nouveaux symptômes ont été observés cette semaine, principalement localisés sur des parcelles à fort historique ou non protégées.

Estimation du risque :

La vigilance reste de mise dans un contexte d'augmentation progressive de la sensibilité de la vigne. Les premières taches observées traduisent le démarrage de la maladie au vignoble.

Des cycles de contaminations secondaires pourraient désormais se superposer aux contaminations primaires. Il convient de rappeler que l'oïdium reste une maladie discrète, difficile à détecter sur feuilles aux premiers stades. La pression de l'année est fortement liée à la précocité de ces premières contaminations.

Indice de la pression Oidium sur feuille



Graphique de modélisation de la pression oïdium sur feuille (SOURCE : Outil d'aide à la décision XARVIO)

Nom Commercial	Dose/ha	DRE	DAR	ZNT	ZNTT	DVP	DSPPR	Nombre max d'applications	Pictogramme de danger	UAB	Phrases de risques mélanges	Composition /L ou kg
Microthiol Special Disperss	12,5 kg	6 h	3 j	5 m	5 m	/	/	8/an	NC	UAB	/	Soufre micronisé : 800 g
Lucifère	12,5 l	6 h	5 j	5 m	/	/	10 m	8/an	NC	UAB	/	Soufre micronisé : 800 g
Thiopron Rainfree	12,1 l	48 h	3 j	5 m	5 m	/	/	8/an		UAB	Spe8	Soufre micronisé : 825 g
Héliosoufre S	7,5 l	24 h	5 j	5 m	5 m	/	/	12/an		UAB	/	Soufre : 700 g + terpènes de pin
Dynali	0,5 l	48 h	21 j	5 m	10 m	/	/	2/an		/	H351	Difénoconazole : 60 g + cyflufénamid : 30 g
Revyvit	2 l	48 h	21 j	5 m	/	/	10 m	2/an		/	/	Méfentrifluconazole : 75 g/l
Vivando	0,2 l	48 h	28 j	5 m	/	/	/	2/an		/	H317	Metrafénone : 500 g

Produits disponibles à la vente !

MÉTHODE(S) ALTERNATIVE(S) :

La lutte contre l'oïdium doit être prise en considération au plus tôt à partir du stade 7-8 feuilles étalées (Source BSV)

BLACK-ROT

A ce jour aucun symptôme sur feuille n'a été observé.

La durée d'incubation du Black Rot étant plus longue que celle du mildiou, ces symptômes peuvent apparaître plus tardivement.

Sur les secteurs soumis aux averses orageuses de la semaine dernière, de nouvelles contaminations ont potentiellement été initiées.

Les précipitations actuelles et à venir seront également à l'origine de nouvelles contaminations sur les secteurs sensibles, en fonctions de cumuls.

ERINOSE

Sur ce début de campagne les observations de symptômes d'érinose sur feuilles paraissent un peu plus présent que certaines années. Dans de très rares cas ces symptômes peuvent également être visibles sur inflorescence.

Bien que visuellement perturbants, ces symptômes sont le plus souvent sans incidence majeur.

Ils sont causés par un acarien (invisible à l'œil), *Colomerus vitis*, qui a probablement profité des bonnes conditions de ce début de printemps pour se reproduire un peu plus largement que d'habitude.



TORDEUSES DE LA GRAPPE

Le vol de première génération (G1) reste de faible intensité sur l'ensemble du vignoble. Les captures demeurent limitées et peu de dégâts sont observés à ce stade.

La présence de cochylis est signalée de manière très rare.

CICADELLE ECUMEUSE

Les premières observations de cicadelles écumeuses sont actuellement relevées, aussi bien sur la vigne que sur les couverts végétaux. Leur présence se caractérise par la formation de masses spumeuses appelées « crachats de coucou », abritant les larves.

Cet insecte ne présente pas de risque pour la vigne.



Cicadelle écumeuse

FILAGE - APPORTS FOLIAIRES

Estimation du risque

Fer et bore – rôle en préfloraison

À l'approche de la floraison, certains oligo-éléments jouent un rôle déterminant dans le bon déroulement du cycle de la vigne, notamment le fer et le bore. Le fer intervient directement dans les mécanismes de photosynthèse et dans la synthèse de la chlorophylle, conditionnant ainsi le bon fonctionnement du feuillage et la production d'énergie nécessaire à la plante. Une carence peut se traduire par des phénomènes de chlorose ferrique, avec un jaunissement du limbe et une baisse de l'activité photosynthétique.

Le bore, quant à lui, est un élément clé de la fertilité de la vigne. Il intervient dans la formation des fleurs, la germination du pollen et la fécondation. Un déficit peut entraîner des défauts de nouaison, avec des phénomènes de coulure ou de millerandage, impactant directement le rendement.

Dans un contexte de préfloraison, la disponibilité de ces éléments constitue donc un facteur important pour assurer une bonne mise en place de la récolte.



FLOSEVE

Dose : 2 l/ha

Bore : 40 g/l

Molybdène : 1.7 g/l

Algue 30 g/l



OCERYOS BETA

Dose : 3 l/ha

Bore : 80 g/l

Molybdène : 3 g/l

Geno stimulation photosynthèse et résistance aux stress abiotiques



SYMFOLIA

30 g/l Fer EDTA

20 g/l Manganèse

100 g/l Stimulant à base d' Acide Aminé

Dose recommandée 2 à 3 l/ha

L'ÉQUIPE B.V.S.

Bulletin de situation rédigé à partir des observations hebdomadaires réalisées sur le réseau de parcelles BSV Bourgogne : le bulletin est consultable sur le site de la Chambre Régionale <https://bourgognefranchecomte.chambres-agriculture.fr>. Ces informations sont complétées par les observations quotidiennes de nos techniciens et l'outil de modélisation AGRIGENIUS. Avant toute utilisation de produits phytosanitaires, consultez les étiquettes regroupant toutes les informations nécessaires : homologations, doses, ZNT, DAR, DRE... Ces informations sont également disponibles dans le guide vigne de BVS "Gamme PROTECTION édition 2026" et sur le site du gouvernement <https://ephy.anses.fr>. Les fiches de données de sécurité sont disponibles sur le site www.quickfds.com/fr. Les emballages vides sont collectés sur les différents sites de BVS durant la période d'utilisation. Les PPNU (Produits Phytos Non Utilisables) sont collectés à des dates et des lieux bien précis (collecte ADIVALOR).

BOURGOGNE VITI SERVICE - S.A.S. au capital de 94 487,90€ - RCS DIJON B 333 583 953. Crédits photos : Bourgogne Viti Service.