

Météo

Après l'épisode exceptionnel de la fin juin, la semaine écoulée est restée largement sous l'influence d'un temps très ensoleillé, avec des températures toujours estivales, bien que légèrement moins élevées. Les maximales ont oscillé entre 29 et 36 °C, tandis que les nuits sont restées relativement douces, avec des températures comprises entre 16 et 19 °C.

Quelques précipitations très localisées ont été enregistrées, notamment sur le secteur de Pernand-Vergelesses le 1er juillet, avec environ 4 mm de pluie. Ces faibles cumuls sont toutefois restés sans incidence notable sur la situation générale du vignoble.

Les prévisions ne sont guère plus encourageantes puisque Météo-France annonce une nouvelle vague de chaleur pour cette semaine. Les températures devraient de nouveau atteindre 31 à 39 °C en journée, avec des minimales comprises entre 18 et 20 °C. Une situation qui continuera d'accentuer le stress hydrique sur les parcelles les plus sensibles... À suivre...

Prévisions à 8 jours



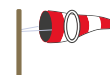
Conditions ensoleillées avec possible précipitations samedi



T Min : 18 °C
T Max : 39 °C



<5 mm annoncés
fin de semaine



Vent 10 à 20 km/h N

EXTRACTION DU 30 JUIN AU 7 JUILLET 2026 STATION BEAUNE

• Température (°C)

Moy 25.4 Min 17.1 Max 35

• Pluie (mm)

Cumul
0



Avancement des stades phénologiques

Les conditions chaudes et ensoleillées de ces derniers jours restent favorables à la poursuite du développement de la vigne. Toutefois, le déficit hydrique limite désormais fortement cette dynamique. Sur de nombreuses parcelles, la croissance des baies ralentit nettement, voire se bloque, les raisins peinent à poursuivre leur augmentation de diamètre en raison du manque d'eau disponible.

Les stades observés sont aujourd'hui les suivants :

- Stade tardif : fin de fermeture de la grappe.
- Stade moyen : fermeture de la grappe.
- Stade précoce : début de la véraison.

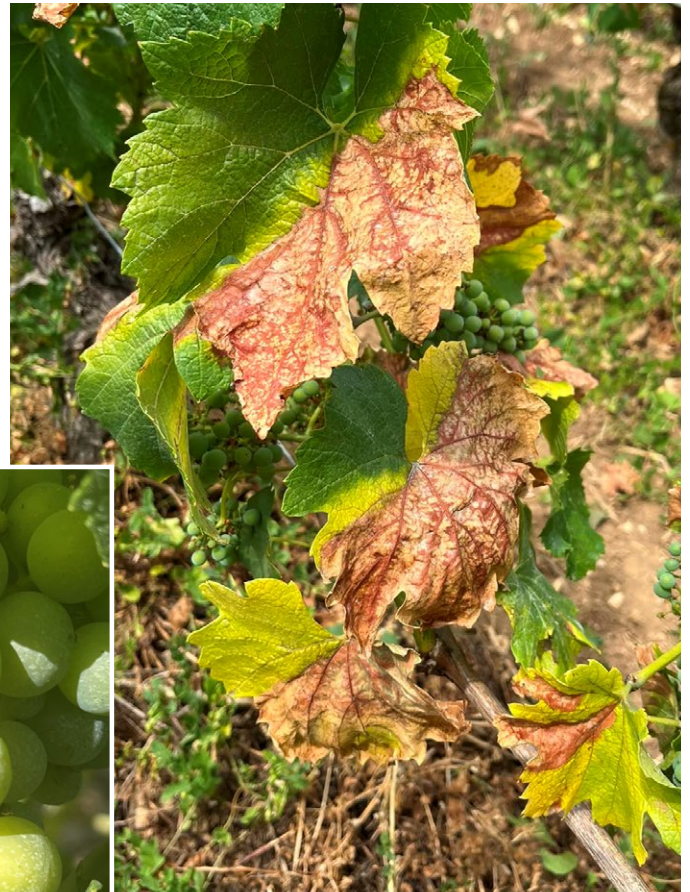


Stade fermeture de grappe

DÉGATS THERMIQUES ET HYDRIQUES

Les fortes chaleurs de ces derniers jours ont entraîné une nette augmentation des dégâts liés au stress hydrique et thermique. Nous observons désormais de nombreux symptômes d'échaudage et de grillure, aussi bien sur le feuillage que sur les grappes. Les situations les plus touchées concernent les jeunes vignes, les parcelles naturellement peu vigoureuses ainsi que les sols à faible réserve utile en eau, où les symptômes peuvent être particulièrement marqués.

Dans ce contexte, la vigne réduit son activité physiologique afin de préserver ses réserves en eau. Une vigilance particulière reste recommandée sur les parcelles les plus sensibles, où ces dégâts pourront avoir un impact sur le rendement et la qualité de la récolte.



MILDIOU






Estimation du risque

Nos observations :

Aucun symptôme de mildiou n'a été observé cette semaine sur le réseau de suivi. La situation sanitaire reste inchangée, sans nouvelle contamination détectée, elle ne devait pas évoluer dans les 15 prochains jours au vu des prévisions.

Estimation du risque :

Les grappes sortent progressivement de leur phase de sensibilité au mildiou. Associée à des conditions météorologiques très sèches, cette évolution rend le risque de nouvelles contaminations désormais quasi nul.

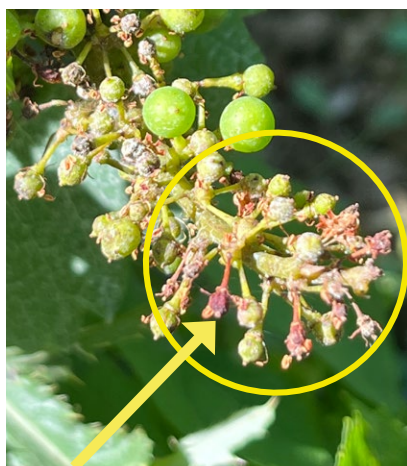
Nom Commercial	Dose/ha	DRE	DAR	ZNT	ZNTT	DVP	DSPPR	Nombre max d'applications	Pictogramme de danger	UAB	Phrases de risques mélanges	Composition /L ou kg
Bouillie Bord. RSR disperss NC	3,75 kg	24 h	14 j	5 m	5 m	/	/	5/an		UAB	/	Sulfate de cuivre : 200 g
Cuproxtat SC	3,95 l	6 h	21 j	20 m	/	/	/	5/an		UAB	Spe 1	Cuivre du sulfate de cuivre tribasique (TBCS) : 190 g
Champ Flo Ampli	1.3 l	24 h	21 j	20 m	/	20 m	10 m	3/an 7 j entre 2 appli.		UAB	Spe 1 Spe 8	Hydroxyde de cuivre : 360 g
Maniflow	6 l	6 h	21 j	20 m	/	/	/	5/an		UAB	Spe 1	Sulfate de cuivre
Amaline Flow	2.8 l	24 h	28 j	20 m	/	/	/	2/an 8-12 j entre 2 appli.		/	Spe 1	Zoxamide : 40 g/l + TBCS : 266.6 g/l

MÉTHODE(S) ALTERNATIVE(S) :

Les méthodes alternatives (épamprage) sont consultables sur le site Ecophytopic (Source BSV)

Produits disponibles à la vente !

Taches de Mildiou sur feuilles et baies



OIDIUM

Estimation du risque

Nos observations :


L'oïdium poursuit son évolution sur les parcelles déjà significativement touchées. En revanche, très peu de nouvelles parcelles présentent des symptômes cette semaine.

Estimation du risque :

Le retour de nuits plus fraîches la semaine passée a entraîné des amplitudes thermiques diurnes plus marquées, favorables à une reprise de l'activité de l'oïdium. Les symptômes continuent ainsi de progresser sur les parcelles déjà touchées, tandis que peu de nouvelles parcelles présentent des contaminations.



Oïdium sur grappe

Nom Commercial	Dose/ha	DRE	DAR	ZNT	ZNTT	DVP	DSPPR	Nombre max d'applications	Pictogramme de danger	UAB	Phrases de risques mélanges	Composition /L ou kg
Vitisan	6 kg	6 h	1 j	5 m	/	/	10 m	6/an 3 j entre 2 appli.	NC	UAB	/	Hydrogénocarbonate
Taegro	0.370 kg	6 h	3 j	5 m	/	/	/	10/an 7 j entre 2 appli.	NC	UAB	/	Bacillus amyloliquefaciens FZB : 13%
Hoggar	0,6 l	48 h	35 j	20 m	/	/	10 m	3/an		/	H373 H361d	Spiroxamine : 500 g

Avec les températures actuelles, les applications à base de soufre sont à proscrire

Produits disponibles
à la vente !

MÉTHODE(S) ALTERNATIVE(S) :

La lutte contre l'oïdium doit être prise en considération au plus tôt à partir du stade 7-8 feuilles étalées (Source BSV)

BLACK-ROT

Aucun nouveau symptôme de black rot n'a été observé cette semaine. La situation sanitaire reste stable, sans évolution de la maladie.

TORDEUSES DE LA GRAPPE

Le vol d'Eudémis touche désormais à sa fin sur tous les secteurs. Quelques prises résiduelles demeurent, mais à un niveau relativement faible. Les fortes chaleurs et le déficit hydrique auront limité l'activité des papillons.

RAVAGEURS EMERGENTS

Pour information, un adulte de Scarabée japonais (Popilla japonica) a été piégé dans le Doubs le 16 juin dernier. Il s'agit de la première identification sur le territoire de la région. Vous trouverez plus d'informations via le lien ci-dessous et/ou la plaquette rédigée par la DGAL, l'IFV et l'ANSES) en pièce jointe :

<https://draaf.bourgogne-franche-comte.agriculture.gouv.fr/popillia-japonica-detecte-dans-le-doubs-communique-de-presse-et-consignes-de-a3779.html>

CROISSANCE DES BAIES—APPORTS FOLIAIRES

Estimation du risque

À l'approche de la véraison, le maintien d'une activité foliaire performante est essentiel. La vigne étant une culture pérenne, elle ne peut pas être raisonnée comme une culture annuelle : les décisions prises aujourd'hui influencent directement la récolte de cette année, mais aussi le potentiel de la suivante. Des apports foliaires adaptés permettent de préserver le bon fonctionnement du feuillage et de favoriser l'élaboration de moûts de qualité, avec notamment un meilleur niveau d'azote assimilable, un pH plus équilibré et de meilleures conditions pour le bon déroulement de la fermentation alcoolique. Ils participent également à la reconstitution des réserves après les vendanges, une étape déterminante pour assurer un bon débourrement, une bonne fertilité des bourgeons et le potentiel de rendement de la campagne suivante.



NUTRIBIO 5.4.2 SI

Dose : 5 l/ha
Azote 50 g/l
Phosphore 40 g/l
Potassium 20 g/l
123 g/l osyr stimulateur racinaire



SAS SYMBIOSE
CONSEIL ET FOURNITURE EN
AGROBIOLOGIE

PLANTIGEL

Dose : 5 l/ha
Azote organique : 30 g/l
Potassium : 40 g/l



STRESS HYDRIQUE ET THERMIQUE

Estimation du risque

Avec les fortes chaleurs annoncées, la protection des grappes et du feuillage contre les excès de rayonnement devient un enjeu important. Les produits de protection solaire tels que CALSHIELD ou le talc INVELOP WHITE PROTECT agissent comme une véritable « crème solaire » en réfléchissant une partie des rayons UV et en limitant les phénomènes de grillure et d'échaudage.

En complément, LALSTIM OSMO, à base de glycine-bétaïne d'origine végétale, aide la vigne à mieux gérer les épisodes de stress hydrique en limitant les pertes en eau et en réduisant l'évapotranspiration. Son action se prolonge pendant environ trois semaines après application.

Ces deux solutions sont complémentaires : l'une protège physiquement la plante du rayonnement solaire tandis que l'autre améliore sa tolérance au manque d'eau. Pour être pleinement efficaces, ces protections doivent être mises en place en amont des épisodes de chaleur et de stress hydrique, sans attendre l'apparition des premiers dégâts.



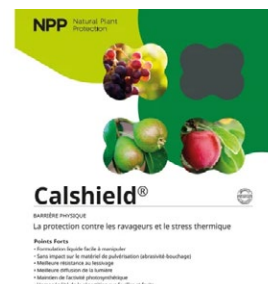
LALSTIM OSMO

Dose : 2 kg/ha
970 g/kg glycine-bétaïne



INVELOP WHITE PROTECT

Dose : 5 à 20 kg/ha
Talc 52% SiO₂, 30% MgO



CALSHIELD

Dose : 10 l/ha
Carbonate de calcium : 60%

L'ÉQUIPE B.V.S.

Bulletin de situation rédigé à partir des observations hebdomadaires réalisées sur le réseau de parcelles BSV Bourgogne : le bulletin est consultable sur le site de la Chambre Régionale <https://bourgognefranchecomte.chambres-agriculture.fr>. Ces informations sont complétées par les observations quotidiennes de nos techniciens et l'outil de modélisation AGRIGENIUS. Avant toute utilisation de produits phytosanitaires, consultez les étiquettes regroupant toutes les informations nécessaires : homologations, doses, ZNT, DAR, DRE... Ces informations sont également disponibles dans le guide vigne de BVS "Gamme PROTECTION édition 2026" et sur le site du gouvernement <https://ephy.anses.fr>. Les fiches de données de sécurité sont disponibles sur le site www.quickfds.com/fr. Les emballages vides sont collectés sur les différents sites de BVS durant la période d'utilisation. Les PPNU (Produits Phytos Non Utilisables) sont collectés à des dates et des lieux bien précis (collecte ADIVALOR).

BOURGOGNE VITI SERVICE - S.A.S. au capital de 94 487,90€ - RCS DIJON B 333 583 953. Crédits photos : Bourgogne Viti Service.