

Mardi 23 juin 2026

Météo

La canicule s'installe progressivement !

L'épisode météorologique exceptionnel que nous vivons depuis le début de la semaine dernière nous ramène quelques années en arrière (2003...). Les températures enregistrées par notre réseau avoisinent les 40 °C : 39,6 °C à Marsannay, 40,2 °C à Beaune, 38,3 °C à Mercurey...

Les prévisions ne sont guère plus optimistes puisque Météo-France ne prévoit pas d'amélioration à court terme, mais seulement un retour à des normales de saison, avec des maximales comprises entre 30 et 35 °C et des minimales comprises entre 18 et 22 °C.

Quant à la possibilité d'orages pour ce week-end, elle semble s'exclure au fil des jours... À suivre...

Prévisions à 8 jours



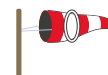
Conditions ensoleillées, avec possible orage ce week-end



T Min : 18 °C
T Max : 39 °C



- de 5 mm annoncés



Vent 5 à 10 km/h N-E puis S

EXTRACTION DU 16 AU 23 JUIN 2026

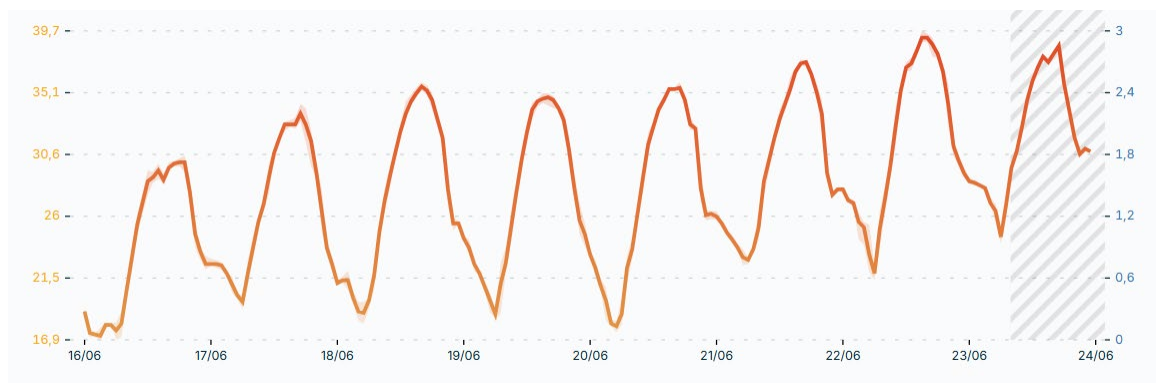
STATION BEAUNE

• Température (°C)

Moy	Min	Max
27.7	16.9	39.7

• Pluie (mm)

Cumul
0



Avancement des stades phénologiques

Malgré les très fortes températures observées ces derniers jours et l'absence de pluie, le développement des raisins s'est poursuivi. Toutefois, les premiers ralentissements de croissance, voire des arrêts de développement, sont constatés dans les parcelles les plus fragiles.

Les stades actuellement observés sont les suivants :

- Stades tardifs : pois.
- Stade moyen : début fermeture de la grappe.
- Stades précoces : grappe fermée.

Le millésime 2026 confirme sa précocité exceptionnelle. À ce stade de la campagne, il se positionne parmi les trois millésimes les plus précoces observés depuis le début des années 2000, avec une avance végétative qui se maintient depuis le printemps.



Stade début de fermeture de grappe

PRÉCAUTIONS TEMPÉRATURES

Avec les fortes chaleurs annoncées, il est recommandé de limiter au maximum les travaux du sol afin d'éviter les projections de terre sur les grappes. Sous l'effet du soleil, ces particules peuvent créer des points chauds sur les baies, entraînant des perforations de la pellicule puis le dessèchement des raisins.

Limitez également les **opérations de rognage** durant les périodes les plus chaudes et privilégiez les traitements en fin de journée, de nuit ou au lever du jour afin de réduire les risques de stress et de phytotoxicité.

Attention aux effeuillages tardifs : dans le contexte actuel de fortes chaleurs, l'exposition brutale des grappes au soleil peut entraîner l'apparition de brûlures et de grillures sur les baies. Une vigilance particulière est recommandée lors des interventions d'effeuillage, notamment sur la face la plus exposée.

Les premiers symptômes liés aux fortes chaleurs et au rayonnement solaire sont désormais observés dans certaines parcelles. Sur le feuillage, des phénomènes de dessèchement ou de brûlures localisées peuvent apparaître sur les feuilles les plus exposées. Sur grappes, quelques cas de baies grillées ou échaudées sont également signalés, en particulier dans les situations fortement exposées au soleil couchant ou ayant fait l'objet d'un effeuillage récent.

Ces symptômes sont directement liés aux conditions climatiques de ces derniers jours et ne doivent pas être confondus avec des dégâts d'origine parasitaire ou phytotoxique.



MILDIOU






Estimation du risque

Nos observations :

Les observations de mildiou restent très rares à ce jour dans le vignoble. Quelques parcelles présentent ponctuellement des taches sur feuilles voir exceptionnellement sur grappes, principalement à la suite des épisodes orageux observés il y a deux semaines. Aucun développement significatif sur grappes n'est signalé actuellement.

Estimation du risque :

Compte tenu des faibles hygrométries, du stade d'évolution des grappes et des températures élevées observées ces derniers jours, le risque mildiou est actuellement très faible, voir nul.

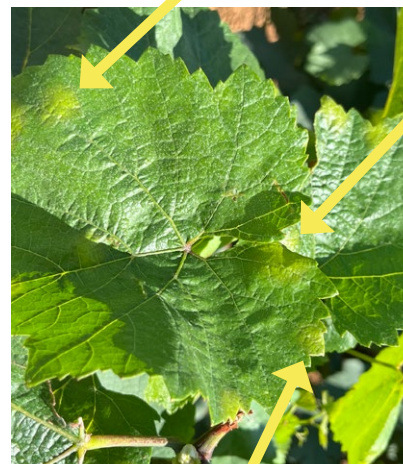
Nom Commercial	Dose/ha	DRE	DAR	ZNT	ZNTT	DVP	DSPPR	Nombre max d'applications	Pictogramme de danger	UAB	Phrases de risques mélanges	Composition /L ou kg
Bouillie Bord. RSR disperss NC	3,75 kg	24 h	14 j	5 m	5 m	/	/	5/an		UAB	/	Sulfate de cuivre : 200 g
Cuproxtat SC	3,95 l	6 h	21 j	20 m	/	/	/	5/an		UAB	Spe 1	Cuivre du sulfate de cuivre tribasique (TBCS) : 190 g
Champ Flo Ampli	1.3 l	24 h	21 j	20 m	/	20 m	10 m	3/an 7 j entre 2 appli.		UAB	Spe 1 Spe 8	Hydroxyde de cuivre : 360 g
Maniflow	6 l	6 h	21 j	20 m	/	/	/	5/an		UAB	Spe 1	Sulfate de cuivre
Amaline Flow	2.8 l	24 h	28 j	20 m	/	/	/	2/an 8-12 j entre 2 appli.		/	Spe 1	Zoxamide : 40 g/l + TBCS : 266.6 g/l

MÉTHODE(S) ALTERNATIVE(S) :

Les méthodes alternatives (épamprage) sont consultables sur le site [Ecophytopic](https://ecophytopic.com) (Source BSV)

Produits disponibles à la vente !

Taches de Mildiou sur feuilles et baies



OIDIUM


Estimation du risque

Nos observations :

Quelques nouvelles parcelles présentent désormais des symptômes d'oïdium sur feuilles et grappes. La maladie poursuit toutefois principalement sa progression dans les parcelles déjà significativement touchées depuis plusieurs semaines.

Estimation du risque :

Le risque reste moyen à ce stade. Toutefois, les fortes températures observées ces derniers jours, et surtout la baisse marquée des hygrométries, freinent la progression du champignon. La vigilance reste néanmoins de mise dans les parcelles déjà atteintes ou historiquement sensibles.

Nom Commercial	Dose/ha	DRE	DAR	ZNT	ZNTT	DVP	DSPPR	Nombre max d'applications	Pictogramme de danger	UAB	Phrases de risques mélanges	Composition /L ou kg
Vitisan	6 kg	6 h	1 j	5 m	/	/	10 m	6/an 3 j entre 2 appli.	NC	UAB	/	Hydrogénocarbonate
Taegro	0.370 kg	6 h	3 j	5 m	/	/	/	10/an 7 j entre 2 appli.	NC	UAB	/	Bacillus amyloliquefaciens FZB : 13%
Hoggar	0,6 l	48 h	35 j	20 m	/	/	10 m	3/an		/	H373 H361d	Spiroxamine : 500 g

Avec les températures actuelles, les applications à base de soufre sont à proscrire

**Produits disponibles
à la vente !**

MÉTHODE(S) ALTERNATIVE(S) :

La lutte contre l'oïdium doit être prise en considération au plus tôt à partir du stade 7-8 feuilles étalées (Source BSV)



Oïdium sur feuille



Oïdium sur grappe

CICADELLE DE LA FLAVESCENCE DOREE

Les applications de larvicides sont en théorie terminées quels que soient les secteurs et les durées de protection.

Un second message réglementaire sera communiqué dans les semaines à venir pour déclencher les traitements adulticides sur les secteurs concernés (uniquement en conventionnel).

Pour rappel, la protection obligatoire en pépinières viticoles doit être assurée en continu du 15 mai au 15 octobre.

Nom Commercial	CFD	DRE	DAR	ZNT	ZNTT	DVP	Nombre max d'applications	Pictogramme de danger	UAB	Phrases de risques mélanges	Composition /L ou kg
Decis Protech	0,5	6 h	14j	20 m	5 m	/	3 trait./ha/an		/	Spe8	Deltaméthrine : 15 g
Pyrevert	1,5	6 h	28j	5 m	/	/	3 trait./ha/an		UAB	Spe8	Pyréthrinés : 18,61 g
Klartan SMART	0,2	6 h	21j	50 m	20 m	/	2 trait./ha/an		/	Spe8	Tau fluvanilate : 240 g



· Ce mélange est interdit durant la floraison ou au cours des périodes de production d'exsudats, au sens de l'article 1^{er} de l'arrêté du 28 novembre 2003.

· **Un délai de 24h** est obligatoire entre les applications des 2 produits.

· **Ordre d'application obligatoire :**
Pyréthroïdes puis triazoles ou imidazoles.

Produits disponibles à la vente !

BLACK-ROT

Aucun nouveau symptôme significatif de black-rot n'a été observé ces derniers jours. Dans le contexte actuel de fortes chaleurs et d'absence de pluie, l'évolution de la maladie est nulle et le risque peut être considéré comme très faible.

TORDEUSES DE LA GRAPPE Estimation du risque .|||

Le vol de deuxième génération (G2) est actuellement en cours. Les captures enregistrées restent toutefois d'une intensité extrêmement faible, probablement en lien avec les fortes températures observées ces derniers jours. Pour le moment, la pression apparaît très limitée sur l'ensemble du vignoble.

CROISSANCE DES BAIES—APPORTS FOLIAIRES

Estimation du risque .|||

Le stade actuel correspond à une phase de croissance active des baies, nécessitant une forte mobilisation d'énergie et de nutriments. Des apports foliaires adaptés peuvent soutenir l'activité photosynthétique et accompagner le développement des grappes.

Sur les parcelles touchées par la grêle, les apports foliaires sont particulièrement recommandés afin d'aider la vigne à surmonter le stress subi et à favoriser la cicatrisation des tissus endommagés.



NUTRIKALI

Dose de 3-5 l/ha

Azote (acide aminées) : 40 g/l

Potassium : 70 g/l
+ oligo-éléments naturels



PLANTIGEL

Dose : 5 l/ha

Azote organique : 30 g/l

Potassium : 40 g/l



STRESS HYDRIQUE ET THERMIQUE

Estimation du risque

Avec les fortes chaleurs annoncées, la protection des grappes et du feuillage contre les excès de rayonnement devient un enjeu important. Les produits de protection solaire tels que CALSHIELD ou le talc INVELOP WHITE PROTECT agissent comme une véritable « crème solaire » en réfléchissant une partie des rayons UV et en limitant les phénomènes de grillure et d'échaudage.

En complément, LALSTIM OSMO, à base de glycine-bétaïne d'origine végétale, aide la vigne à mieux gérer les épisodes de stress hydrique en limitant les pertes en eau et en réduisant l'évapotranspiration. Son action se prolonge pendant environ trois semaines après application.

Ces deux solutions sont complémentaires : l'une protège physiquement la plante du rayonnement solaire tandis que l'autre améliore sa tolérance au manque d'eau. Pour être pleinement efficaces, ces protections doivent être mises en place en amont des épisodes de chaleur et de stress hydrique, sans attendre l'apparition des premiers dégâts.



LALSTIM OSMO

Dose : 2 kg/ha

970 g/kg glycine-bétaïne



INVELOP WHITE PROTECT

Dose : 5 à 20 kg/ha

Talc 52% SiO₂, 30% MgO



Calshield®

SANAIÈRE PHYSIQUE

La protection contre les ravageurs et le stress thermique

Polysilicate

- Formulation liquide facile à manipuler
- Sans impact sur le matériel de pulvérisation (abrasivité négligeable)
- Excellente adhérence au feuillage
- Excellente diffusion de la lumière
- Matériau de l'origine photosynthétique
- Homogénéité de la répartition sur feuilles et fruits

CALSHIELD

Dose : 10 l/ha

Carbonate de calcium : 60%



Fermeture exceptionnelle de vos 4 magasins BVS pour inventaire, le mardi 30 juin 2026.

L'ÉQUIPE B.V.S.

Bulletin de situation rédigé à partir des observations hebdomadaires réalisées sur le réseau de parcelles BSV Bourgogne : le bulletin est consultable sur le site de la Chambre Régionale <https://bourgognefranchecomte.chambres-agriculture.fr>. Ces informations sont complétées par les observations quotidiennes de nos techniciens et l'outil de modélisation AGRIGENIUS. Avant toute utilisation de produits phytosanitaires, consultez les étiquettes regroupant toutes les informations nécessaires : homologations, doses, ZNT, DAR, DRE... Ces informations sont également disponibles dans le guide vigne de BVS "Gamme PROTECTION édition 2026" et sur le site du gouvernement <https://ephy.anses.fr>. Les fiches de données de sécurité sont disponibles sur le site www.quickfds.com/fr. Les emballages vides sont collectés sur les différents sites de BVS durant la période d'utilisation. Les PPNU (Produits Phytos Non Utilisables) sont collectés à des dates et des lieux bien précis (collecte ADIVALOR).

BOURGOGNE VITI SERVICE - S.A.S. au capital de 94 487,90€ - RCS DIJON B 333 583 953. Crédits photos : Bourgogne Viti Service.

BOURGOGNE VITI SERVICE, votre partenaire au quotidien.



contact@bvs-viti.fr

www.bvs-viti.fr

Vos magasins BVS : Nuits-Saint-Georges ☎ 03 80 61 02 13 – Beaune ☎ 03 80 22 22 50 – Chassay-Le-Camp ☎ 03 85 94 70 16 – Mercurey ☎ 03 85 45 23 70