

Mercredi 27 mai 2026

Météo

Que de chaleur, que de changements !!!

Les conditions météorologiques que nous vivons actuellement sont bien sûr favorables au développement de la vigne mais restent néanmoins exceptionnelles.

Les maximales dépassent allègrement les 30°C, 33,8°C pour les maximales enregistrées sur la station de Beaune hier après-midi, et 21,4°C pour les minimales.

Météo France annonce une semaine de canicule, il faudra attendre ce week-end pour voir les températures de saison revenir.

Prévisions à 8 jours



Grand soleil
avec risque d'orage dimanche



T Min : 14 °C
T Max : 35 °C



0 mm annoncé



Vent de 5 à 15 km/h

EXTRACTION DU 18 AU 26 MAI 2026

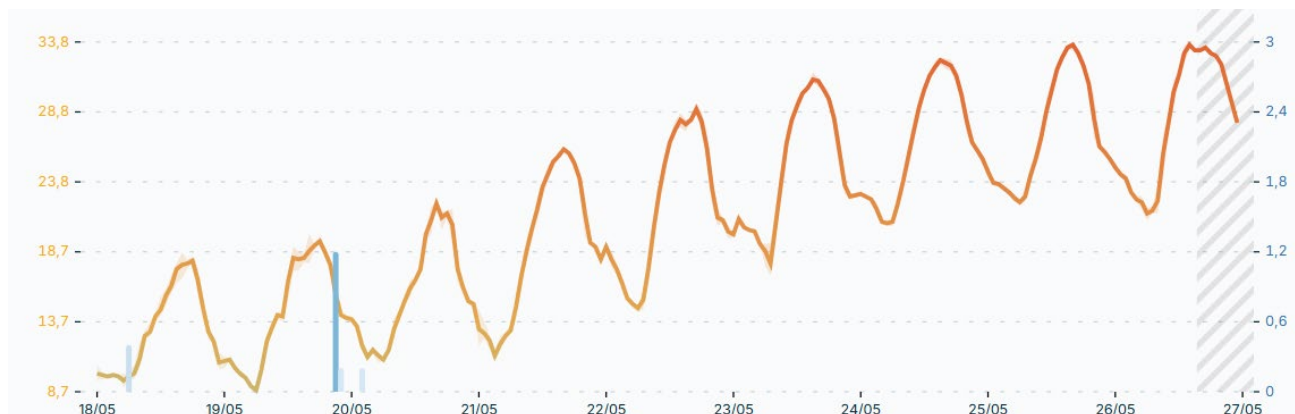
STATION BEAUNE

• Température (°C)

Moy 20.8 Min 8.7 Max 33.8

• Pluie (mm)

Cumul 2



Avancement des stades phénologiques

La hausse des températures couplée à des sols encore humides créent des conditions très favorables à la pousse. La végétation évolue rapidement avec une forte activité physiologique et un réel reverdissement du feuillage sur l'ensemble du vignoble.

Les stades phénologiques progressent désormais rapidement :

- Secteurs tardifs : début de fleur
- Stade moyen du vignoble : pleine floraison
- Secteurs précoces : fin de floraison / début nouaison

Dans de nombreuses situations, la fin de floraison devrait être atteinte en début de semaine prochaine, si les conditions météorologiques se maintiennent.



Stade pleine fleur

MILDIU

Estimation du risque

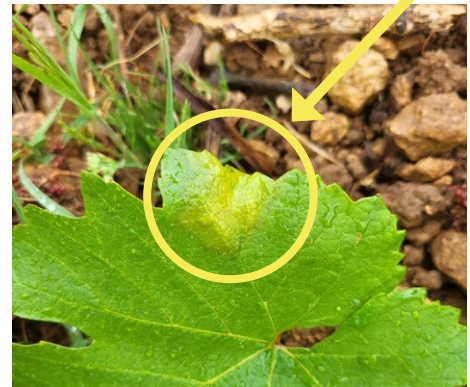
Nos observations :

On peut détecter quelques nouveaux symptômes depuis la semaine passée. La situation semble stable sur l'ensemble du vignoble.

Estimation du risque :

Le risque est actuellement considéré comme faible. Malgré une phase de forte sensibilité de la vigne, la quasi absence de sporulation ainsi que les conditions météorologiques chaudes et sèches sont défavorables au développement du champignon.

Tache de Mildiou sur feuille



Nom Commercial	Dose/ha	DRE	DAR	ZNT	ZNTT	DVP	DSPPR	Nombre max d'applications	Pictogramme de danger	UAB	Phrases de risques mélanges	Composition /L ou kg
Bouillie Bord. RSR disperss NC	3,75 kg	24 h	14 j	5 m	5 m	/	/	5/an		UAB	/	Sulfate de cuivre : 200 g
Cuproxat SC	3,95 l	6 h	21 j	20 m	/	/	/	5/an		UAB	Spe 1	Cuivre du sulfate de cuivre tribasique (TBCS) : 190 g
Champ Flo Ampli	1.3 l	24 h	21 j	20 m	/	20 m	10 m	3/an 7 j entre 2 appli.		UAB	Spe 1 Spe 8	Hydroxyde de cuivre : 360 g
LBG 01F34/ Facinan	4 l	6 h	14 j	5 m	/	5 m	/	5/an 10 j entre 2 appli.	NC	/	/	Phosphonate de potassium : 755 g
Futura	4 l	48 h	42 j	20 m	/	20 m 5 m	10 m	4/an - 12 j entre 2 appli. 3/an - 12 j entre 2 appli.		/	H351	Phosphonate de K : 561,2 g/l + dithianon : 125 g/l
Zorvec Zelavin	0,4 l	48 h	14 j	5 m	/	/	/	2/an 10 j entre 2 appli.		/	/	Oxathiapiproline 100 g/l

MÉTHODE(S) ALTERNATIVE(S) :

Les méthodes alternatives (épamprage) sont consultables sur le site Ecophytopic (Source BSV)

Produits disponibles à la vente !

OIDIUM

Estimation du risque

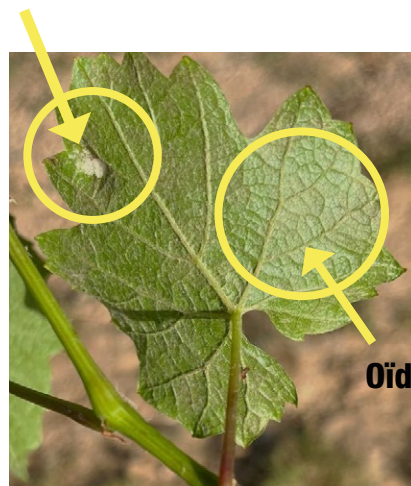
Nos observations :

Le nombre de parcelles concernées progresse depuis la semaine dernière. Celles déjà touchées montrent une évolution de la maladie avec une intensification des symptômes observés.

Estimation du risque :

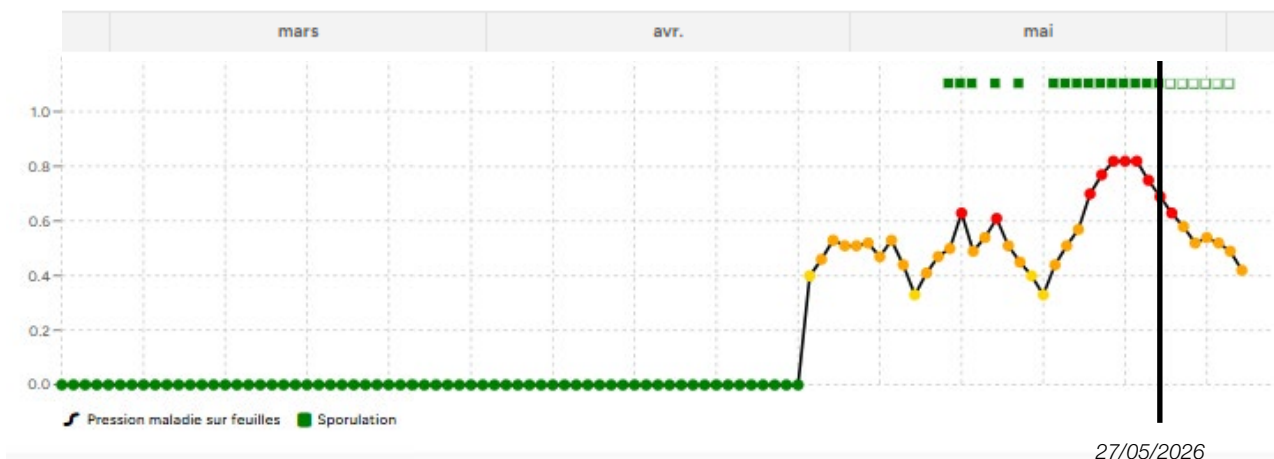
La vigne se situe actuellement dans une phase de forte sensibilité avec une pleine floraison sur une grande partie du vignoble. La dynamique de l'oïdium semble désormais bien lancée. Le risque est considéré comme moyen et la prudence reste de mise.

Erinose



Oïdium

Sporulation d'Oïdium et Erinose (partie inférieure de la feuille)



27/05/2026

Graphique de modélisation de la pression Oïdium sur grappes (SOURCE : Outil d'aide à la décision XARVIO)

Nom Commercial	Dose/ha	DRE	DAR	ZNT	ZNTT	DVP	DSPPR	Nombre max d'applications	Pictogramme de danger	UAB	Phrases de risques mélanges	Composition /L ou kg
Microthiol Special Disperss	12,5 kg	6 h	3 j	5 m	5 m	/	/	8/an	NC	UAB	/	Soufre micronisé : 800 g
Lucifère	12,5 l	6 h	5 j	5 m	/	/	10 m	8/an	NC	UAB	/	Soufre micronisé : 800 g
Thioproton Rainfree	12,1 l	48 h	3 j	5 m	5 m	/	/	8/an		UAB	Spe8	Soufre micronisé : 825 g
Héliosoufre S	7,5 l	24 h	5 j	5 m	5 m	/	/	12/an		UAB	/	Soufre : 700 g + terpènes de pin
Dynali	0,5 l	48 h	21 j	5 m	10 m	/	/	2/an		/	H351	Difénoconazole : 60 g + cyflufénamid : 30 g
Revyvit	2 l	48 h	21 j	5 m	/	/	10 m	2/an		/	/	Méféntrifluconazole : 75 g/l
Vivando	0,2 l	48 h	28 j	5 m	/	/	/	2/an		/	H317	Metrafénone : 500 g
Yaris	0,15 l	48 h	35 j	5 m	/	/	/	2/an 10 j entre 2 appli.		/	H362	Fluxapyroxad : 300 g

Produits disponibles à la vente !

MÉTHODE(S) ALTERNATIVE(S) :

La lutte contre l'oïdium doit être prise en considération au plus tôt à partir du stade 7-8 feuilles étalées (Source BSV)

CICADELLE DE LA FLAVESCENCE DOREE

Les éclosions de cicadelles se poursuivent actuellement sur le vignoble.

Pour rappel, le respect des dates d'intervention définies par l'arrêté préfectoral est indispensable afin de limiter la propagation de la maladie et de son vecteur. Un suivi régulier des parcelles reste recommandé dans les prochaines semaines.

Arrêté préfectoral 2026 :

https://www.cavb.fr/wp-content/uploads/2026/05/arrete_draaf_lutte_flavescence_doree_2026-RAA-002.pdf

Cartographie des zones concernées par les traitements :

<https://macarte.ign.fr/carte/BHPuDE/Foyers-de-Flavescence-doree-de-la-vigne-en-BourgogneFranche-Comte>

Le 1^{er} traitement obligatoire pour la protection 24-28 jours doit être positionné **entre le 27 mai et le 04 juin**.

En viticulture biologique, il est impératif de traiter en début de période.

L'arrêté préfectoral précisant la stratégie de lutte obligatoire dans les secteurs concernés est publié. En 2026, le nombre des traitements pour chacune des communes est résumé ci-dessous :

Secteurs concernés	Stratégie
Gevrey-Chambertin/Brochon Chambolle-Musigny/Gilly-lès-Citeaux/Vosne-Romanée/Nuits-Saint-Georges/ Savigny-lès-Beaune/Chorey-lès-Beaune Beaune Puligny-Montrachet/Meursault (secteur Les Charmes) Change/Créot/Mercurey/Givry/Chenôves(71)/Saules/Savigny-sur-Grosne/ Bonnay-Saint-Ythaires/Etrigny/Mancey/Tournus/Royer Nombreuses communes du Mâconnais (voir cartographie)	Protection 24-28 jours 2 traitements en conventionnel et 3 traitements en AB T1: 27 mai au 04 Juin T2: 8 jours après en AB (04 au 12 juin) et 14 jours après en conventionnel (10 au 18 juin) T3: uniquement en AB, 8 jours après le T2 (12 au 20 juin)
Plombières-lès-Dijon/Dijon Gevrey-Chambertin Aloxe-Corton Saint-Aubin/Chassagne-Montrachet Montagny-les-Buxy	Protection 14-16 jours 1 traitement en conventionnel et 2 traitements en AB T1: 03 juin au 11 juin T2: uniquement en AB. 8 jours après le T1 (11 au 19 juin)
Meursault/Mercurey	Zone expérimentale : 0 traitement
Autres communes du département	Pas de traitement obligatoire

Nom Commercial	CFD	DRE	DAR	ZNT	ZNTT	DVP	Nombre max d'applications	Pictogramme de danger	UAB	Phrases de risques mélanges	Composition /L ou kg
Decis Protech	0,5	6 h	14j	20 m	5 m	/	3 trait./ha/an		/	Spe8	Deltaméthrine : 15 g
Pyrevert	1,5	6 h	28j	5 m	/	/	3 trait./ha/an		UAB	Spe8	Pyréthrinés : 18,61 g
Klartan SMART	0,2	6 h	21j	50 m	20 m	/	2 trait./ha/an		/	Spe8	Tau fluvanilate : 240 g

Produits disponibles à la vente !



- Ce mélange est interdit durant la floraison ou au cours des périodes de production d'exsudats, au sens de l'article 1^{er} de l'arrêté du 28 novembre 2003.
- **Un délai de 24h** est obligatoire entre les applications des 2 produits.
- **Ordre d'application obligatoire :**
Pyréthrinoïdes puis triazoles ou imidazoles.

BLACK-ROT

Pas de nouveaux symptômes observés depuis la semaine dernière. La situation reste stable sur l'ensemble du vignoble.

TORDEUSES DE LA GRAPPE

De rares captures sont encore relevées dans les pièges. Le vol de première génération (G1) devrait toucher à sa fin dans les 3 à 4 prochains jours. Les premiers glomérules sont désormais visibles, ils permettront d'évaluer le niveau d'infestation suite aux vols de première génération.

COULURE — APPORTS FOLIAIRES

Estimation du risque

Les parcelles les plus précoces atteignent désormais le stade nouaison, correspondant à la formation des futures baies. À ce stade, l'objectif des apports foliaires n'est plus d'augmenter le nombre de grains, mais d'accompagner le développement de la grappe.

Les applications foliaires peuvent permettre de favoriser une meilleure élongation de la rafle ainsi qu'un soutien du poids des baies. Le maintien d'une bonne activité physiologique et photosynthétique reste essentiel pour accompagner cette phase de forte demande énergétique.



VINEUS FLOAISON

Dose : 3 kg/ha

Extraits de levure
Saccharomyces cerevisiae :
670 g/kg

Glycine-bétaïne
(osmorégulateur) : 330 g/kg



NUTRIBIO 5.4.2 SI

Dose : 3 l/ha

N : 50 g/l P : 40 g/l K : 20 g/l

Silice + Osyr (stimulateur croissance
racinaire) : 123 g/l



MAXIFRUIT

Dose : 3 l/ha

Azote uréique : 30 g/l

Phosphore : 70 g/l

Potassium : 70 g/l

Catalyse le taux de nouaison et
améliore la mise à fruit

L'ÉQUIPE B.V.S.

Bulletin de situation rédigé à partir des observations hebdomadaires réalisées sur le réseau de parcelles BSV Bourgogne : le bulletin est consultable sur le site de la Chambre Régionale <https://bourgognefranchecomte.chambres-agriculture.fr>. Ces informations sont complétées par les observations quotidiennes de nos techniciens et l'outil de modélisation AGRIGENIUS. Avant toute utilisation de produits phytosanitaires, consultez les étiquettes regroupant toutes les informations nécessaires : homologations, doses, ZNT, DAR, DRE... Ces informations sont également disponibles dans le guide vigne de BVS "Gamme PROTECTION édition 2026" et sur le site du gouvernement <https://ephy.anses.fr>. Les fiches de données de sécurité sont disponibles sur le site www.quickfds.com/fr. Les emballages vides sont collectés sur les différents sites de BVS durant la période d'utilisation. Les PPNU (Produits Phytos Non Utilisables) sont collectés à des dates et des lieux bien précis (collecte ADIVALOR).

BOURGOGNE VITI SERVICE - S.A.S. au capital de 94 487,90€ - RCS DIJON B 333 583 953. Crédits photos : Bourgogne Viti Service.